

Návod pro přístup na e-mail přes webové rozhraní (webmail)

Pro přístup do mailu využijte internetovou adresu: <https://mailX.cheops.cz/>

Písmeno X nahraďte číslicí, kterou Vám sdělí náš IT konzultant.

Otevře se Vám následující stránka:



Pokud Váš prohlížeč hlásí chybu certifikátu popř. je příkazový řádek červený, bude potřeba si pro správnou funkci webmailu nainstalovat certifikát.

Jak správně nainstalovat certifikát?

- 1) Certifikát najdete před přihlášením do mailu, pod těmi buňkami, kde vyplňujete jméno a heslo. Je zde odkaz: „Integrace s Windows“. Na Tu kliknete a v části Mobilní zařízení klikněte na Stáhnout SSL certifikát.



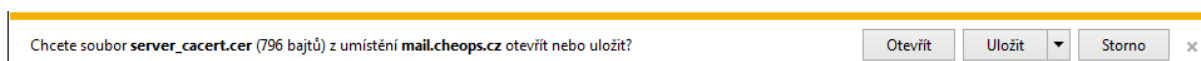
Mobilní zařízení



Stáhnout SSL certifikát

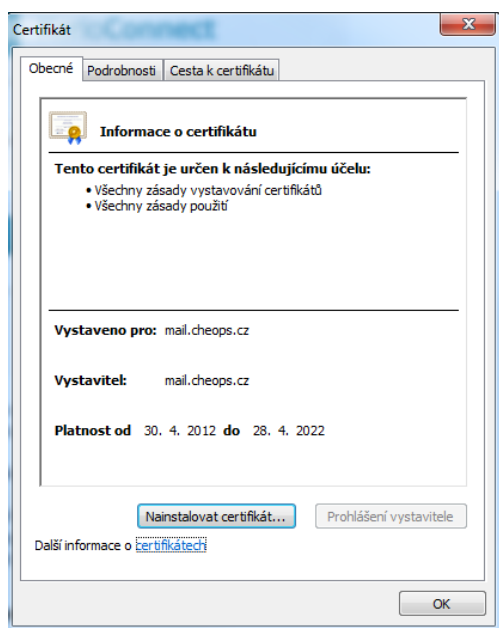
Použijte k připojení k aplikaci [Kerio Connect na vašem mobilním zařízení.](#)

- 2) Certifikát si uložte na disk Vašeho počítače (Klikněte na tlačítko Uložit)



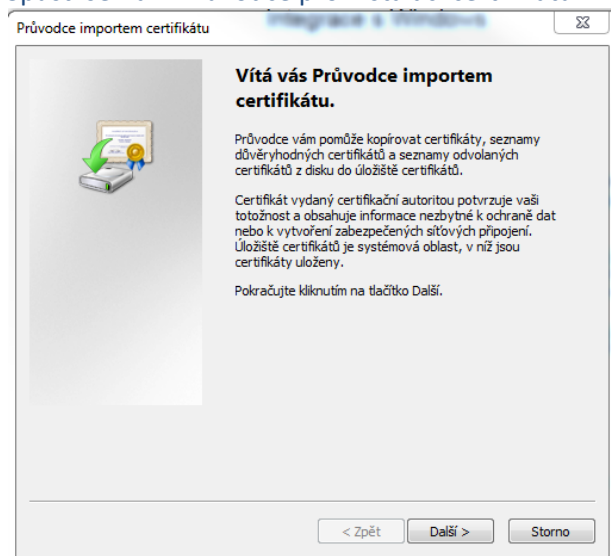
- 3) Spusťte ho (klikněte na Otevřít)

4) Objeví se Vám následující okno:



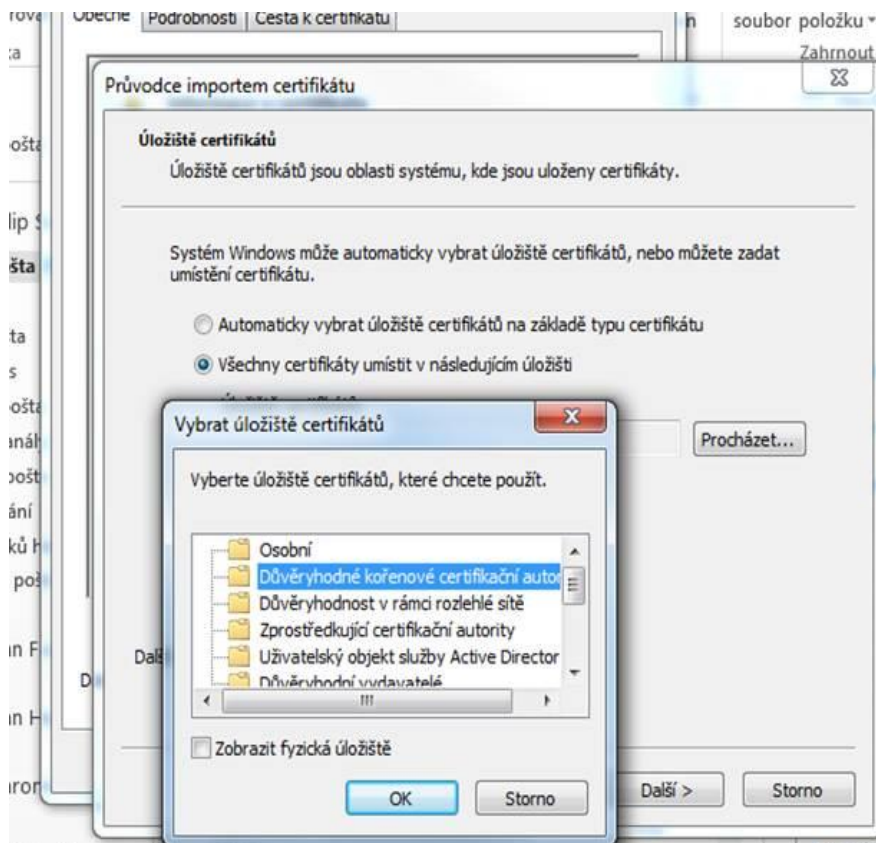
5) Klikněte na Nainstalovat Certifikát.

6) Spustí se Vám Průvodce pro instalaci certifikátu:



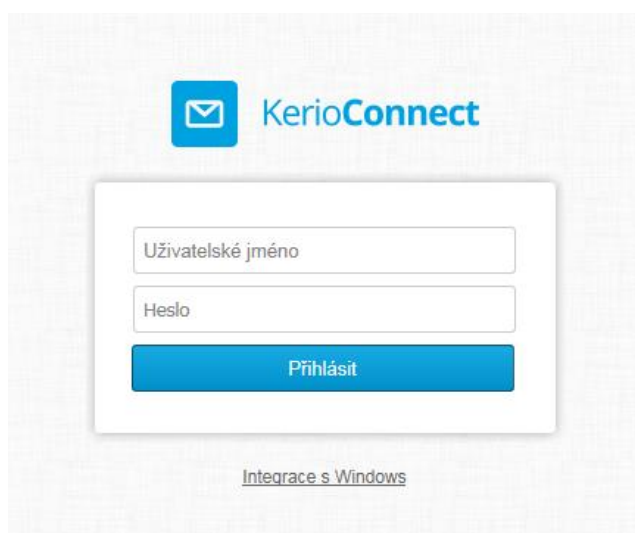
7) Klikněte na Další.

8) Přeprňte volbu z volby „Automaticky vybrat úložiště certifikátů na základě typu certifikátu“ na druhou možnost – tj. „Všechny certifikáty umístit v následujícím úložišti“. Klikněte na Procházet a vyberte druhou možnost – tj. Důvěryhodné kořenové certifikační autority:



9) Následně Klidněte na OK, Další a Dokončit.

Nyní se již můžete přihlásit do e-mailu:



- do políčka uživatelské jméno zadáte Váš e-mail a do políčka Heslo zadáte Vaše heslo, které jste obdrželi. Heslo si můžete sami změnit po přihlášení do webmailu v záložce Nastavení.

Zpracoval:

Filip Soukup, Cheops s.r.o.